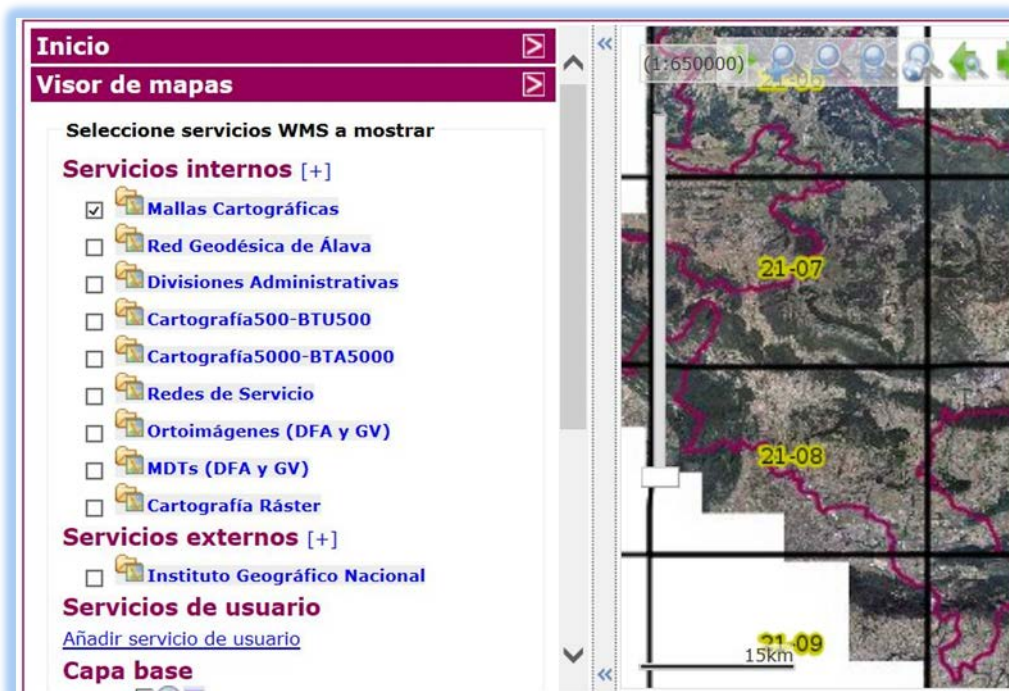


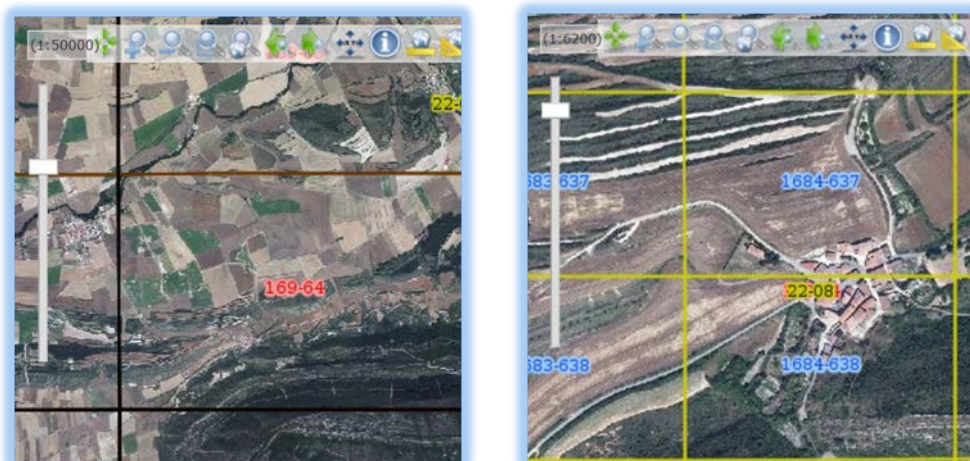
DESCARGA DE CARTOGRAFÍA ESCALA 1:5.000 POR HOJAS EN DWG/PDF/SHP

Antes de ir al área de descargas debemos saber el número de hoja **1:5.000** a descargar, y la hoja **1:50.000** en la que se encuentra. Para ello hay que seguir los siguientes pasos:

1. En el **Visor de mapas**, activar la capa "**Mallas Cartográficas**". Lo primero que vemos, sombreado en amarillo, son las hojas 1:50.000.



2. Hacer zoom en la zona a descargar. Para ello podemos acercarnos manualmente o utilizar el **Localizador**. Las hojas **1:5.000** son las sombreadas en rojo, mientras que las **1:500** son las sombreadas en azul. (si no se visualizan debemos aumentar o alejar el zoom hasta que se vean)



3. Dentro del **Área de descargas**, seleccionar **“Descarga directa de datos”**. Una vez abierto el Área de descargas, seleccionar **Cartografía base**, y después **Cartografía 5.000-BTA5000 – Hojas**. A continuación, dentro del formato que nos interese, debemos entrar en la carpeta de la hoja **1:50.000** (sombreado en amarillo en el visor) que corresponda, para después seleccionar y descargar la hoja **1:5.000** (sombreado en rojo en el visor) que buscábamos.

